

FICHE TECHNIQUE SON

PPFC

(Mise à jour : Mai 2011)

DIFFUSION FACADE :

Système actif 3/4 voies (L. Acoustics, D&B), avec subs, puissance en fonction de la salle.

Le système devra être monté et testé par un personnel qualifié, dirigé par le régisseur du lieu (et/ou un responsable de la société de location) qui veillera à la bonne mise en œuvre de la présente fiche technique.

REGIE FACADE (en salle, centrée, pas sous un balcon):

- 1 Console 32 entrées micro avec VCA (Midas /Yamaha M7CL)
- 1 EQ 2 x 31 bdes (K. Technic, BSS)
- 2 Réverbérations (Lexicon, TC)
- 1 Delay **avec tap tempo** (Type D2)
- 12 Canaux de compressions (Bss, Drawmer)
- 2 Canaux de gate (BSS, Drawmer)
- 1 Lecteur CD professionnel (Tascam...)
- 1 SM 58 (talk back)

DIFFUSION RETOURS :

- **8 retours identiques** sur 7 circuits (MTD 112/115, LE 1200) avec amplification adaptée.
- **7 canaux d'EQ 31 bandes** (K.Tek/BSS) en insert sur les sorties 1 à 7.

Nous préférons avoir une régie retour, mais il est possible de le faire depuis la façade, dans ce cas, merci de prévoir une console avec au moins 10 aux.

Si régie retour: prévoir une console 32 entrées micros et 8 aux minimum (Midas, Yamaha) avec un technicien compétant pour assurer la balance et le concert.

PLATEAU :

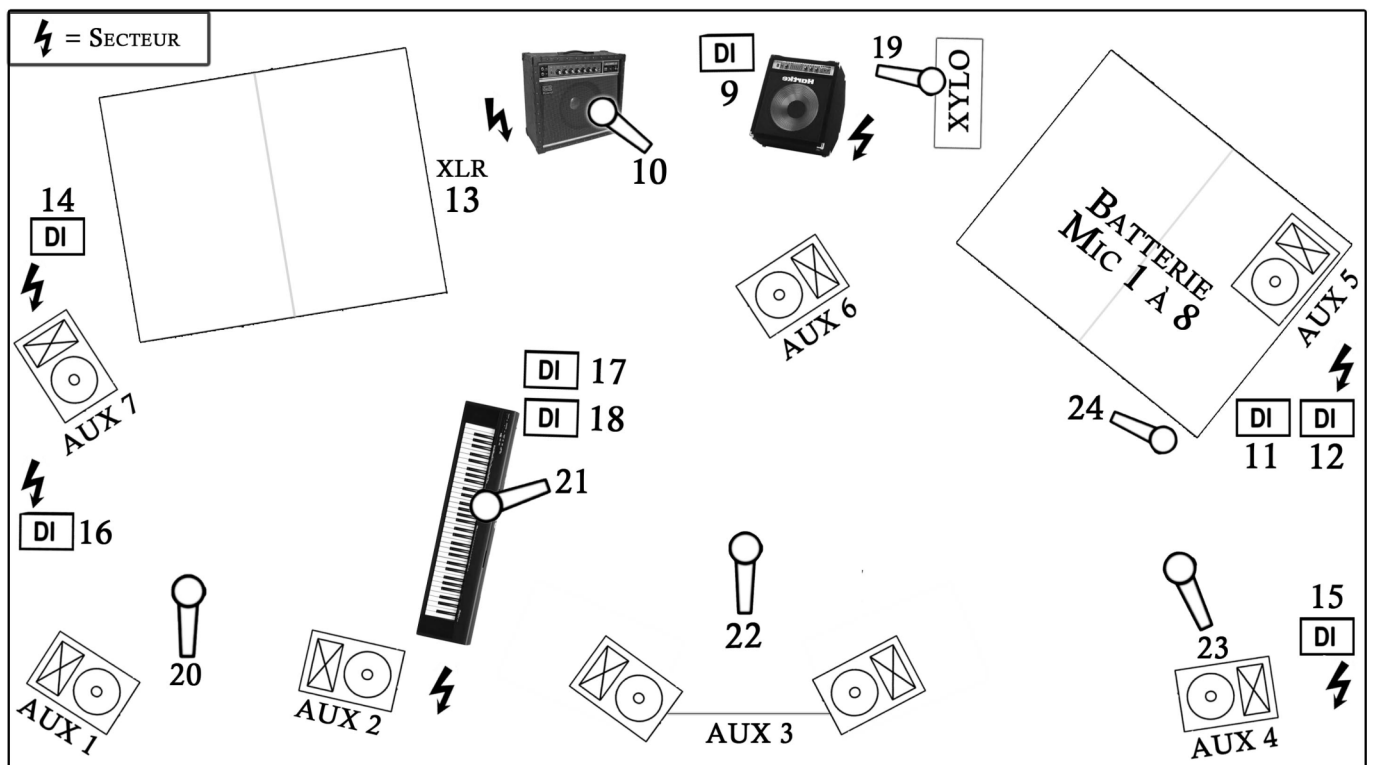
- **1 Récepteur HF** série **SHURE UR4D** avec **1 émetteurs main (capsule SM 58)**
avec 2 jeux de piles (balances et concert)
- 2 Praticables jupés en noir à jardin (hauteur 40 cm)
- 2 Praticables jupés en noir à cour (hauteur 20 cm)
- 2 cubes noirs hauteur 40 cm pour surélever les retours n°1 et 5
- 1 cube noir hauteur 60 cm pour surélever le retour n°7
- 5 piles 9V et 6 piles LR6

TEMPS DE BALANCE (installation non-incluse) : **1H30**

PPFC

PATCH & PLAN DE SCENE

	INSTRUMENTS	MICROS	PIEDS	INSERT
1	Kick	Beta 52	petit	comp
2	Snare Top	SM 57	petit	comp
3	Snare Bott	e 604	pince	
4	HH	C 451	petit	
5	Tom 1	e604	pince	gate
6	Tom 2	e604	pince	gate
7	OH	KM 184	grand	
8	OH	KM 184	grand	
9	Basse	DI BSS AR 133		comp
10	GTR Électrique (ampli)	SM 57	petit	
11	GTR Classique (HF)	DI BSS AR 133		comp
12	GTR Folk	DI BSS AR 133		comp
13	Banjo	XLR		comp
14	Violoncelle (HF)	DI BSS AR 133		comp
15	Violon (HF)	DI BSS AR 133		comp
16	Saxophone (HF)	DI BSS AR 133		
17	Piano L	(DI STEREO L)		
18	Piano R	(DI STEREO R)		
19	Xylo	Beta 57	petit	
20	Voix Jardin	SM 58	grand	
21	Voix Piano	SM 58	grand	comp
22	Voix Centre	SM 58 HF	grand	comp
23	Voix Cour	SM 58	grand	comp
24	Tambourin	e 604	pince	
+ 3 RETOURS D'EFFETS STEREO				



FICHE TECHNIQUE LUMIERE

PPFC

(Mise à jour : Mai 2011)

LISTE MATERIEL :

44 circuits x 3 kW
2 lignes directes
11 découpes 614SX
25 PAR CP 62
7 PAR CP 61
2 ATOMIC 3000
14 PC 1 KW
1 machine à brouillard

LISTE GELATINES :

FORMAT PC

7 Lee 151
7 rosco 119

FORMAT DECOUPES

4 rosco 119
7 Lee 184
7 lee 151

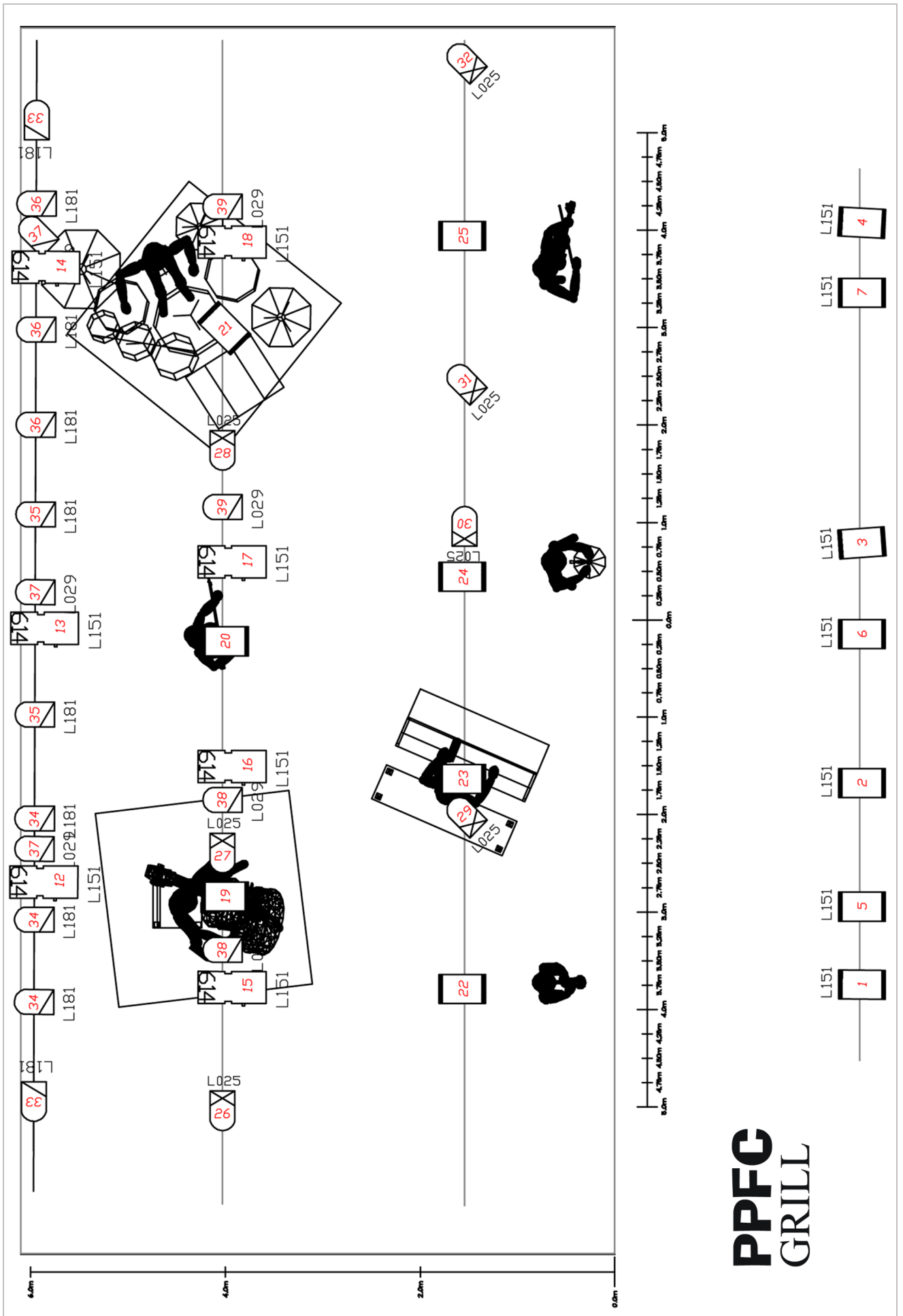
FORMAT PAR

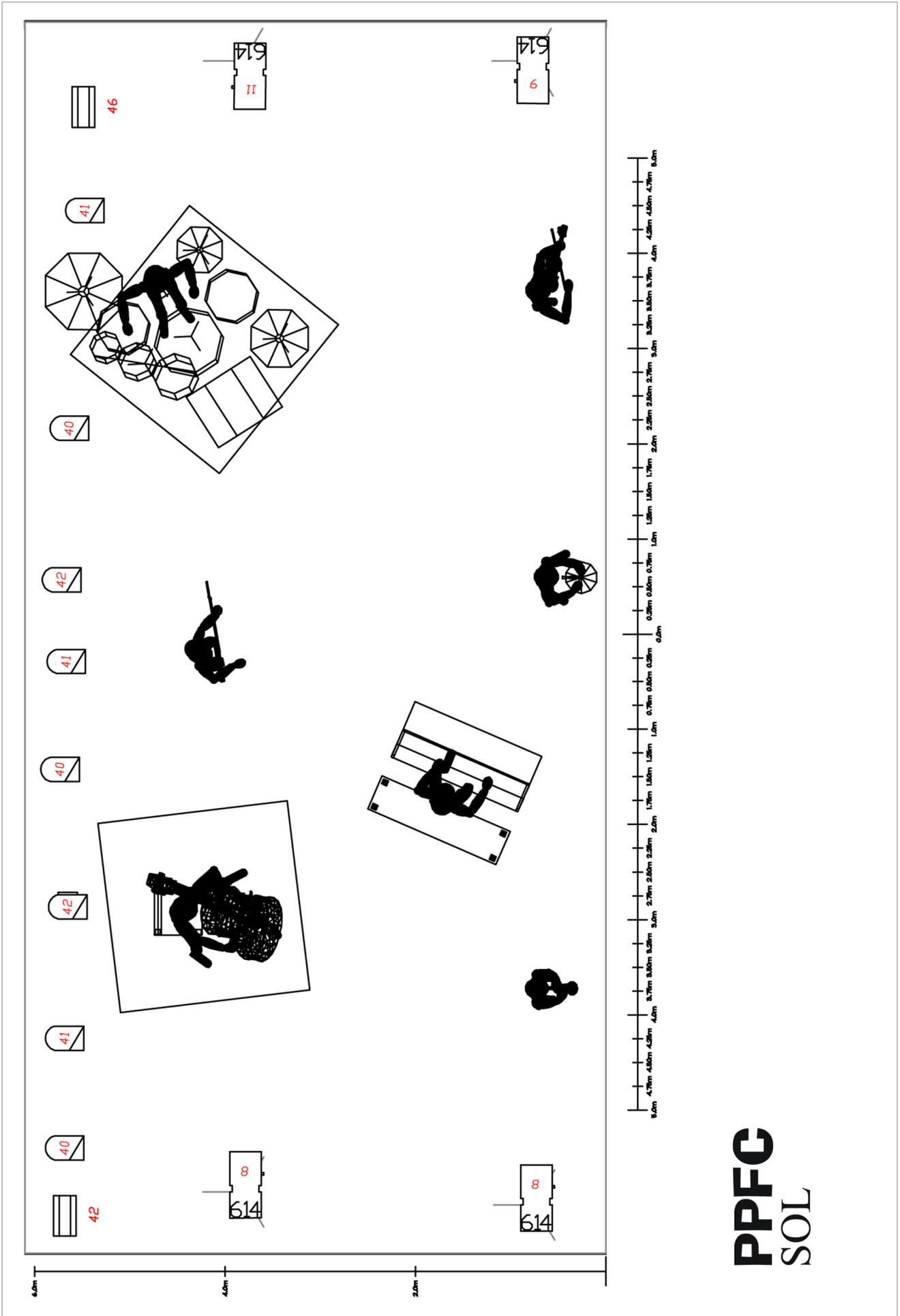
10 lee 181
7 lee 029
7 lee 025

Au matin de la représentation :

- les projecteurs devront être en ordre de marche, patchés et gélatinés.
- la régie sera en salle, à côté de la régie son, alimentée.
- la machine à brouillard prête à l'utilisation dès le début des focus.
- les praticables seront à leurs emplacements.
- prévoir deux lignes au sol, une sur chaque praticable.

N'HESITEZ PAS A ME CONTACTER !





PPFC
SOL